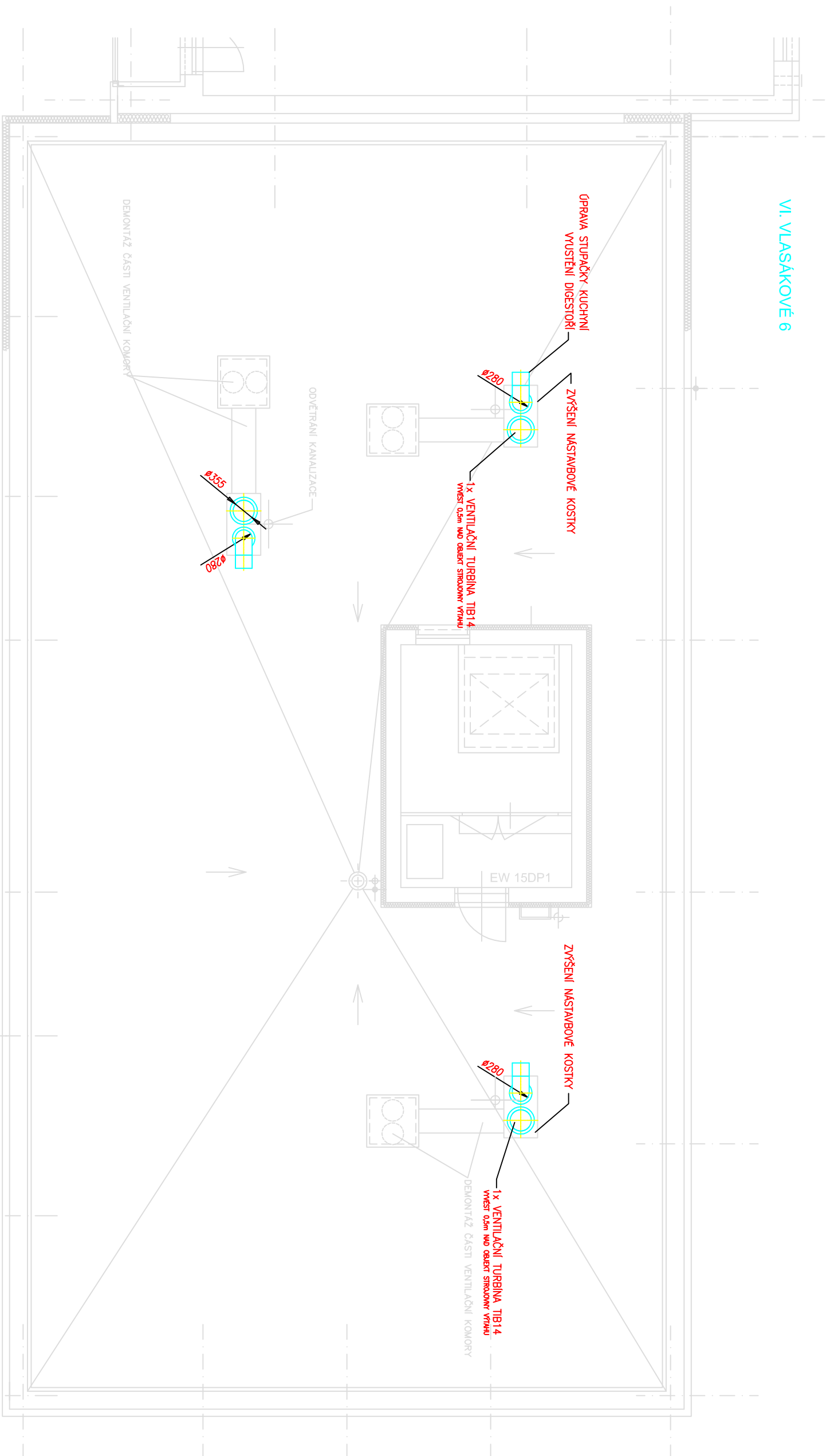


VI. VLASÁKOVÉ 6



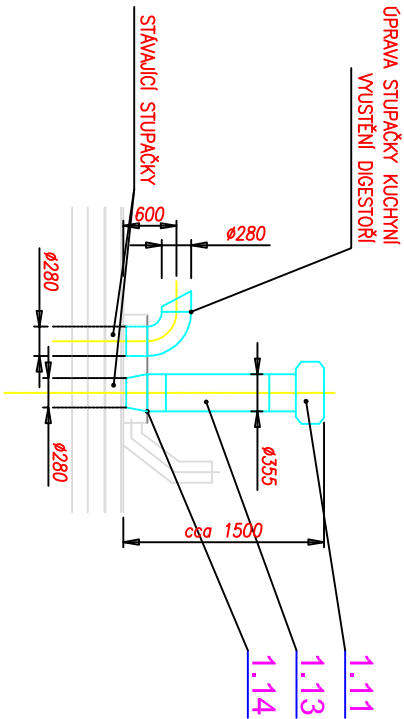
KRČCI DESKU POUŽIT STAVAJICI

200

NADEZDIT TLUMICI KOMORU

– PRODLOUŽIT ODVĚTRÁNÍ KANALIZACE

– ZRUŠIT A ZASLEPIT STAVAJICI VENTILATOR



966/2	967/4
-------	-------

Ing. JAN ŠPUNDA, Pověromní 23, PSČ 724 00, Ostrava-Stará Bělá, IČ: 436 19 207			
Vedoucí projektant:	Ing. Miroslav Pytl	Formátu A4:	4
Vypracoval:	Ing. Jan Špunda	Měřítko:	1:50
Investor	SMO MOB Ostrava - Jih, Horní 3, Ostrava - Hrabůvka	Sada č.:	
Název stavby:	KOMPLEXNÍ ZATEPLENÍ DOMU VI. Vlasákové 2, 4, 6, Ostrava - Bělský Les		
Část:	VZDUCHOTECHNIKA		
Stupeň:	DPS		
Číslo zakázky	05/15	Datum:	04/2015
Obsah:			Výkres č.:
DISPOZICE STŘECHY			VZT-A2-05/15-24

SEZNAM PŘÍLOH

TECHNICKÁ ZPRÁVA

SPECIFIKACE MATERIÁLU

VZT-SP-05/15-20

VZT-TZ-05/15-21

VZT-SM-05/15-25